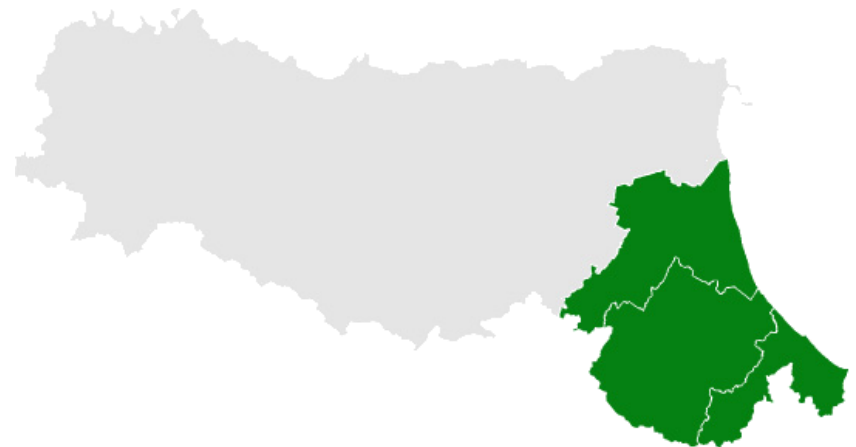




COVID-19

IL BOLLETTINO SETTIMANALE IN ROMAGNA





4 – 10 ottobre 2021

Questa settimana sono stati eseguiti **26.259 tamponi (molecolari e antigenici)** registrando **577 nuovi casi positivi (2.4%)**. Per la sesta settimana consecutiva si registra un calo dei nuovi casi sia in termini assoluti (52) che percentuali. Si riduce anche il tasso d'incidenza totale dei nuovi casi in AUSL della Romagna negli ultimi 7 giorni ed attualmente tutti i distretti presentano tassi non superiori a 100 casi/100.000 abitanti tranne il distretto di Faenza.

Rispetto alle previsioni del Piano aziendale si registra un tasso di occupazione di posti letto da parte di pazienti affetti da COVID che ci pone nel livello verde2. In totale sono ricoverati 57 pazienti, di cui 10 in terapia intensiva. Nell'ultima settimana si sono registrati 3 decessi.

Questa settimana si è verificato un solo focolaio nelle strutture ospedaliere dell'ambito di Ravenna.

In continuo aumento il numero dei soggetti vaccinati nei centri vaccinali aziendali (al 11 ottobre 814.436 con prima dose e 710.042 con seconda dose e 5149 con terza dose a cui vanno aggiunte 68.856 dosi somministrate dai MMG).

Ciascuno può fare la propria parte per il contenimento dell'epidemia attraverso l'applicazione delle buone pratiche in ospedale e nella vita di tutti i giorni.

In AUSL Romagna

4 - 10 ottobre 2021

Tamponi eseguiti



26.259

Nuovi casi positivi

COVID-19

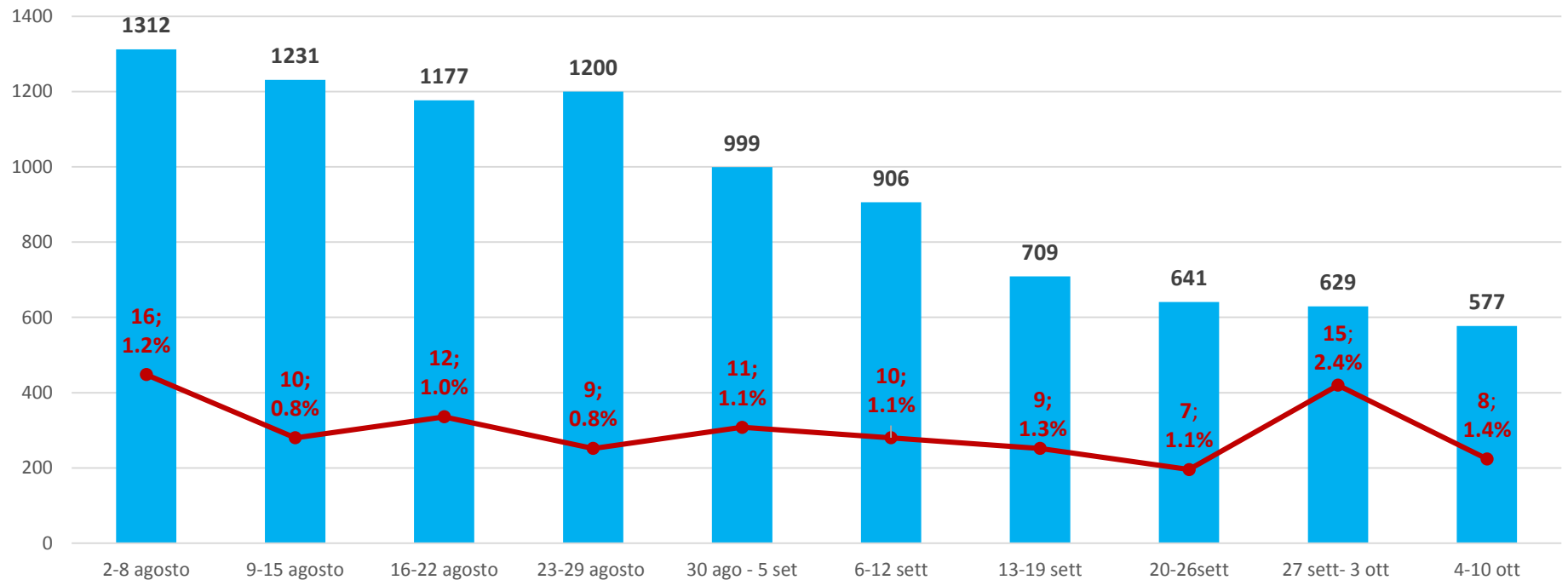


577



Nuovi casi positivi settimanali

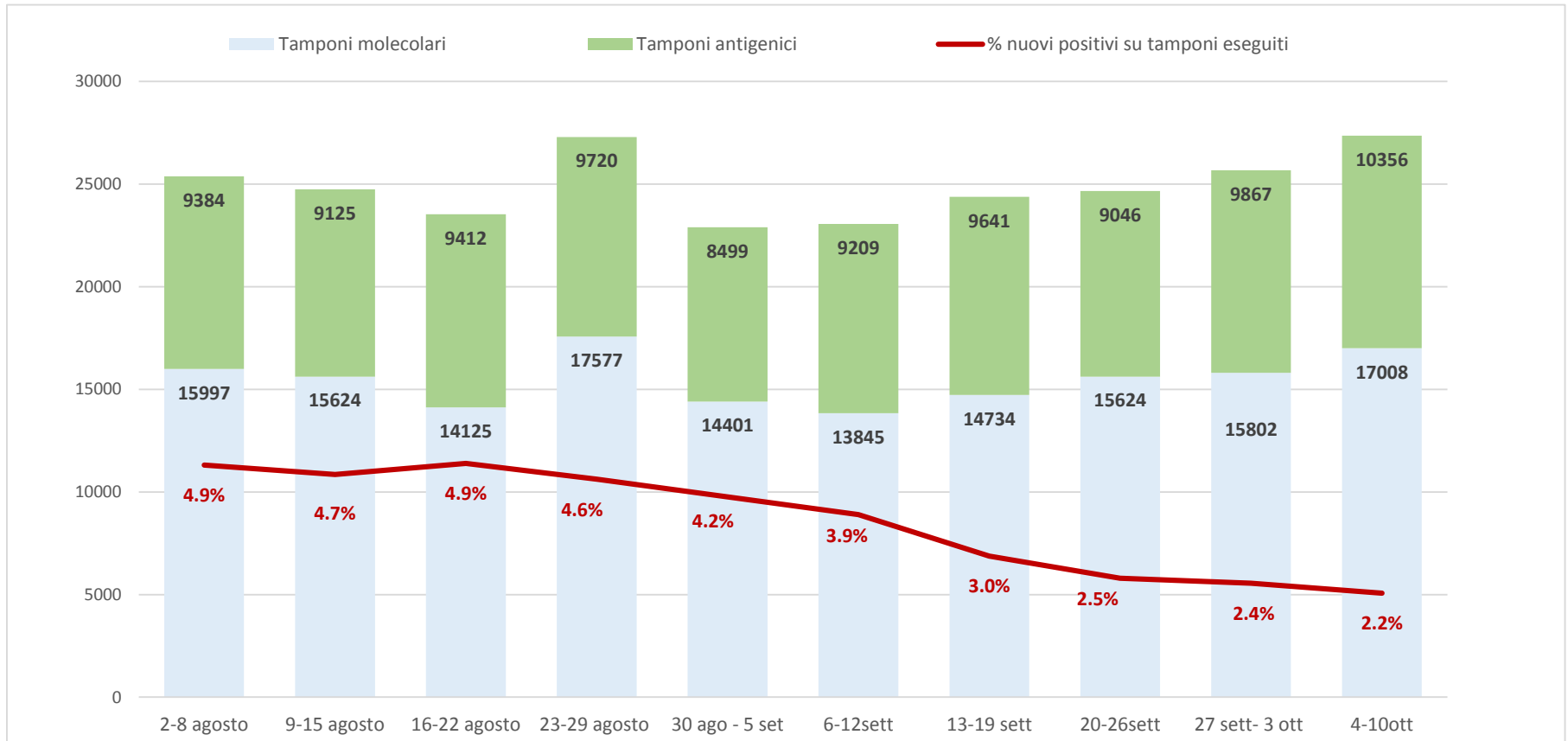
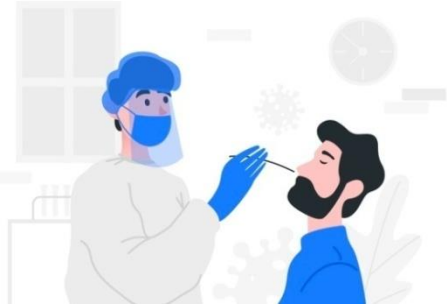
Totale AUSL ROMAGNA



Nota: Il grafico è integrato con il numero di nuovi casi positivi di tutti i lavoratori, dipendenti e convenzionati dell'AUSL della Romagna (in percentuale è espresso il rapporto tra i nuovi positivi dei lavoratori e quelli della popolazione).

Tamponi eseguiti e % nuovi casi positivi settimanali

Totale AUSL ROMAGNA



Il grafico è stato aggiornato con l'inserimento dei tamponi antigenici eseguiti in ospedale e territorio (in verde).

In particolare vengono conteggiati i negativi poiché i positivi devono essere confermati dal test molecolare

Nuovi focolai

Ambito		23-29 agosto	30ago-5 sett.	6-12 sett.	13-19 sett.	20-26 sett.	27 sett - 3ott	4 – 10 ott
Forlì	Intraospedalieri	0	0	0	0	0	1	0
	Strutture RESIDENZIALI socio-assistenziali e socio-sanitarie	0	0	0	0	0	0	0
Cesena	Intraospedalieri	0	0	0	0	0	0	0
	Strutture RESIDENZIALI socio-assistenziali e socio-sanitarie	1	0	0	0	0	0	0
Rimini	Intraospedalieri	0	0	0	0	0	0	0
	Strutture RESIDENZIALI socio-assistenziali e socio-sanitarie	0	0	0	0	0	0	0
Ravenna	Intraospedalieri	0	0	0	0	1	0	1
	Strutture RESIDENZIALI socio-assistenziali e socio-sanitarie	0	0	0	4	2	1	2

CLASSI in QUARANTENA

nella settimana dal 4 al 10 ottobre

Di seguito il dettaglio delle classi in quarantena nella settimana di riferimento.

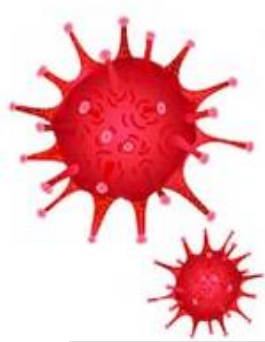
Le classi vengono messe in quarantena quando dai tamponi di controllo, che vengono eseguiti a tutti gli alunni a seguito di un caso positivo nella classe, emergono una o più positività ulteriori.

	Ravenna	Rimini	Cesena	Forlì
Numero complessivo di CLASSI in QUARANTENA	12	8	2	0
di cui SERV. EDUCATIVI 0-3 anni	2	1	0	0
di cui SCUOLA INFANZA 3-6 anni	1	3	1	0
di cui SCUOLA PRIMARIA	5	2	0	0
di cui SCUOLA SECONDARIA PRIMO GRADO	3	0	0	0
di cui SCUOLA SECONDARIA SECONDO GRADO	1	2	1	0
di cui UNIVERSITA'	0	0	0	0

Distribuzione nuovi casi e tamponi in età scolare

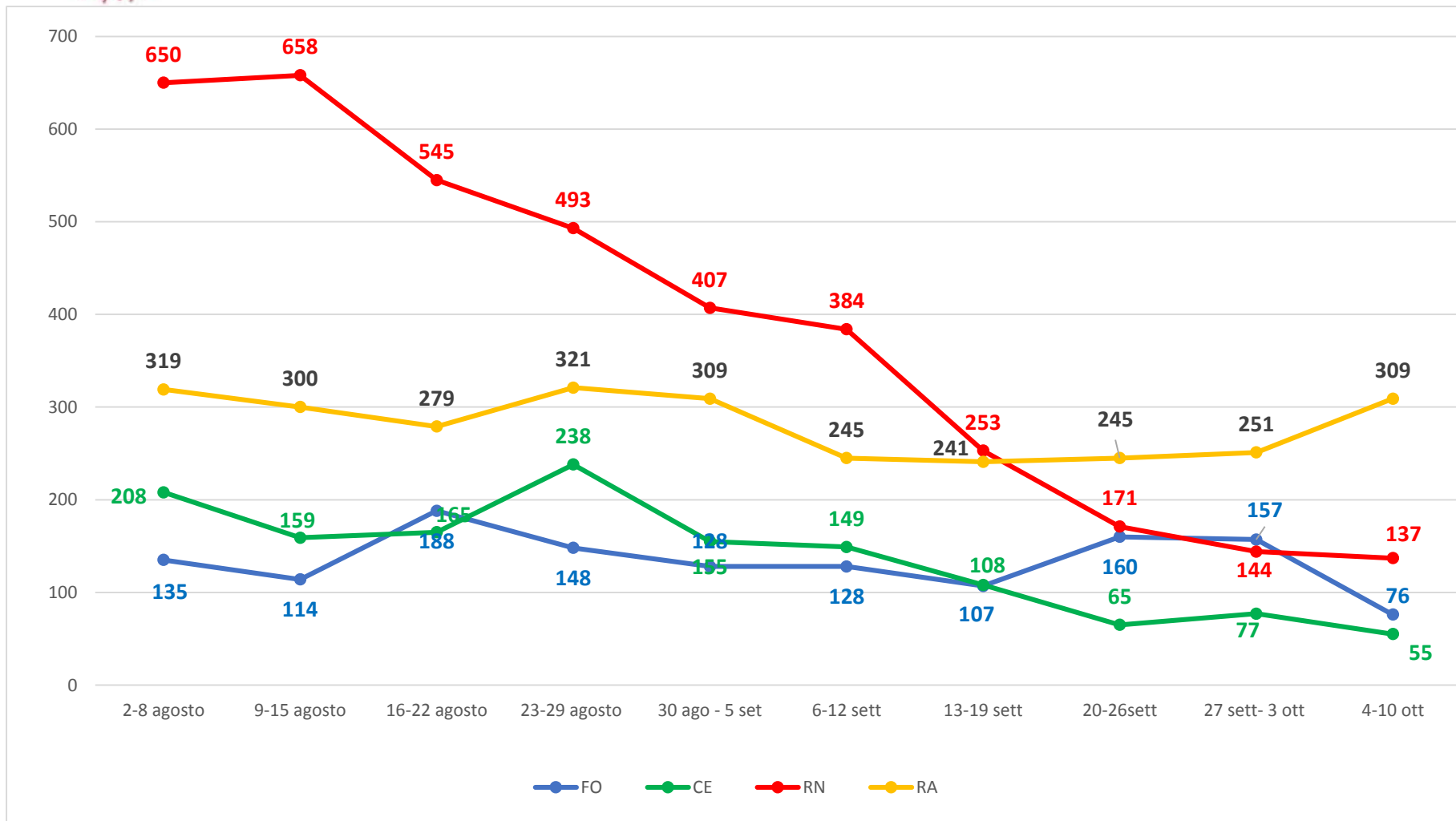
	0-3 anni			3-5 anni			6 - 10 anni			11 - 13 anni			14 - 18 anni		
Ambito	nuovi casi	tamponi eseguiti	% pos	nuovi casi	tamponi eseguiti	% pos	nuovi casi	tamponi eseguiti	% pos	nuovi casi	tamponi eseguiti	% pos	nuovi casi	tamponi eseguiti	% pos
FO	3	42	7.1%	2	110	1.8%	3	187	1.6%	4	169	2.4%	2	216	0.9%
CE	1	44	2.3%	2	76	2.6%	5	160	3.1%	2	69	2.9%	3	328	0.9%
RN	3	125	2.4%	4	182	2.2%	5	184	2.7%	3	109	2.8%	9	348	2.6%
RA	4	154	2.6%	8	226	3.5%	48	819	5.9%	21	568	3.7%	10	445	2.2%
AVR	11	365	3.0%	16	594	2.7%	61	1350	4.5%	30	915	3.3%	24	1337	1.8%

Nella tabella sono riportati i nuovi casi riscontrati, il numero di tamponi molecolari eseguiti e la relativa percentuale di positività per la settimana di riferimento dal 4 al 10 ottobre, nelle fasce d'età scolare.



Nuovi casi positivi settimanali

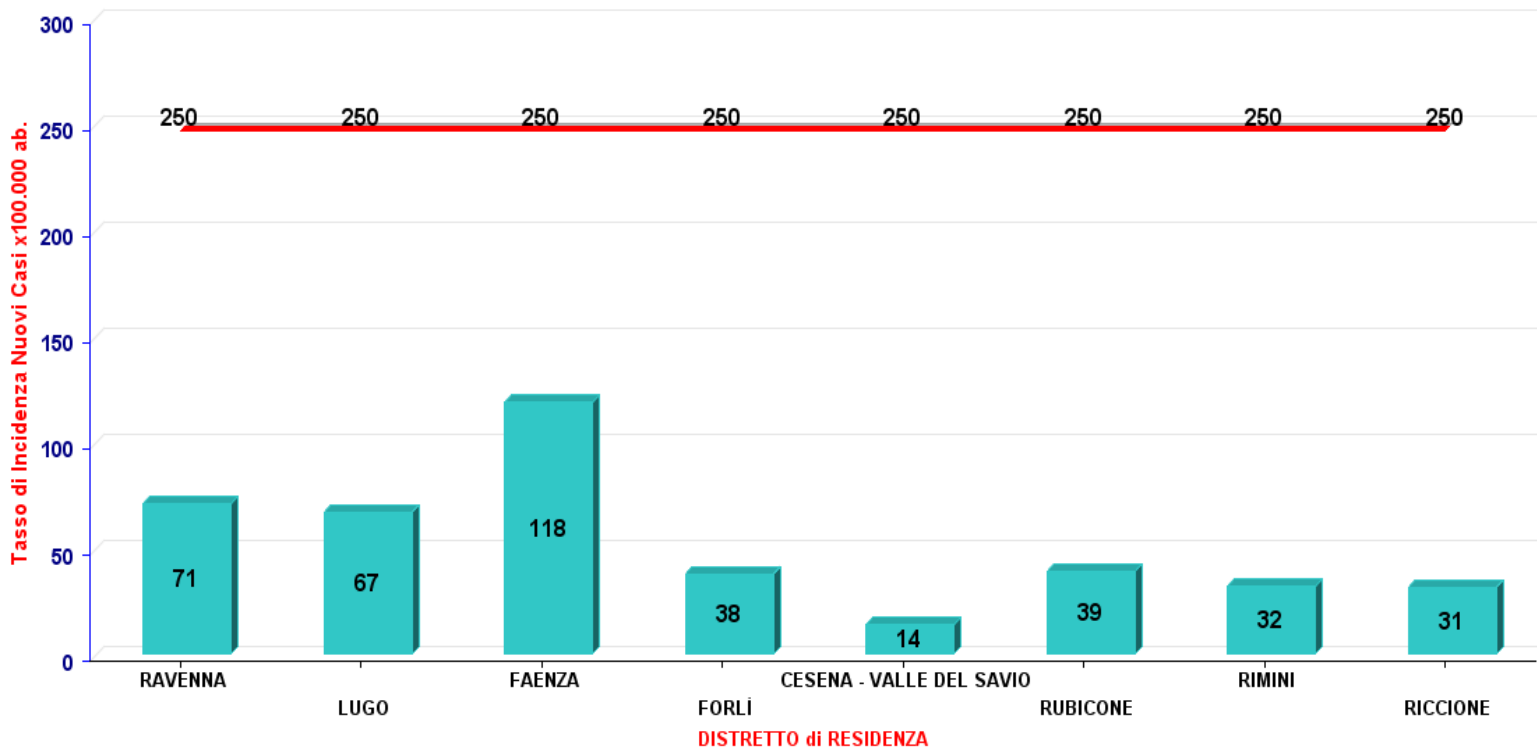
Per area territoriale



Incidenza nuovi casi per 100.000 residenti negli ultimi 7 giorni

N.B. I tassi di incidenza sotto riportati sono relativi ai distretti sanitari dell'Ausl della Romagna.

Tasso di Incidenza dei Nuovi Casi x100.000 ab. negli ultimi 7 giorni (04/10/21 - 10/10/21)



Composizione dei distretti

Cesena e Valle del Savio: Valle del Savio Cesena, Bagno di Romagna, Mercato Saraceno, Montiano, Sarsina, Verghereto

Rubicone: Borghi, Cesenatico, Gambettola, Gatteo, Longiano, Roncofreddo, San Mauro Pascoli, Savignano sul Rubicone, Sogliano al Rubicone.

Forlì: Bertinoro, Castrocaro Terme e Terra del Sole, Civitella di Romagna, Dovadola, Forlimpopoli, Forlì, Galeata, Meldola, Modigliana, Portico e San Benedetto, Predappio, Premilcuore, Rocca San Casciano, Santa Sofia, Tredozio

Faenza: Brisighella, Casola Valsenio, Castel Bolognese, Faenza, Riolo Terme, Solarolo.

Lugo: Alfonsine, Bagnacavallo, Bagnara di Romagna, Conselice, Cotignola, Fusignano, Lugo, Massa Lombarda, Sant'Agata sul Santerno.

Ravenna: Cervia, Russi, Ravenna.

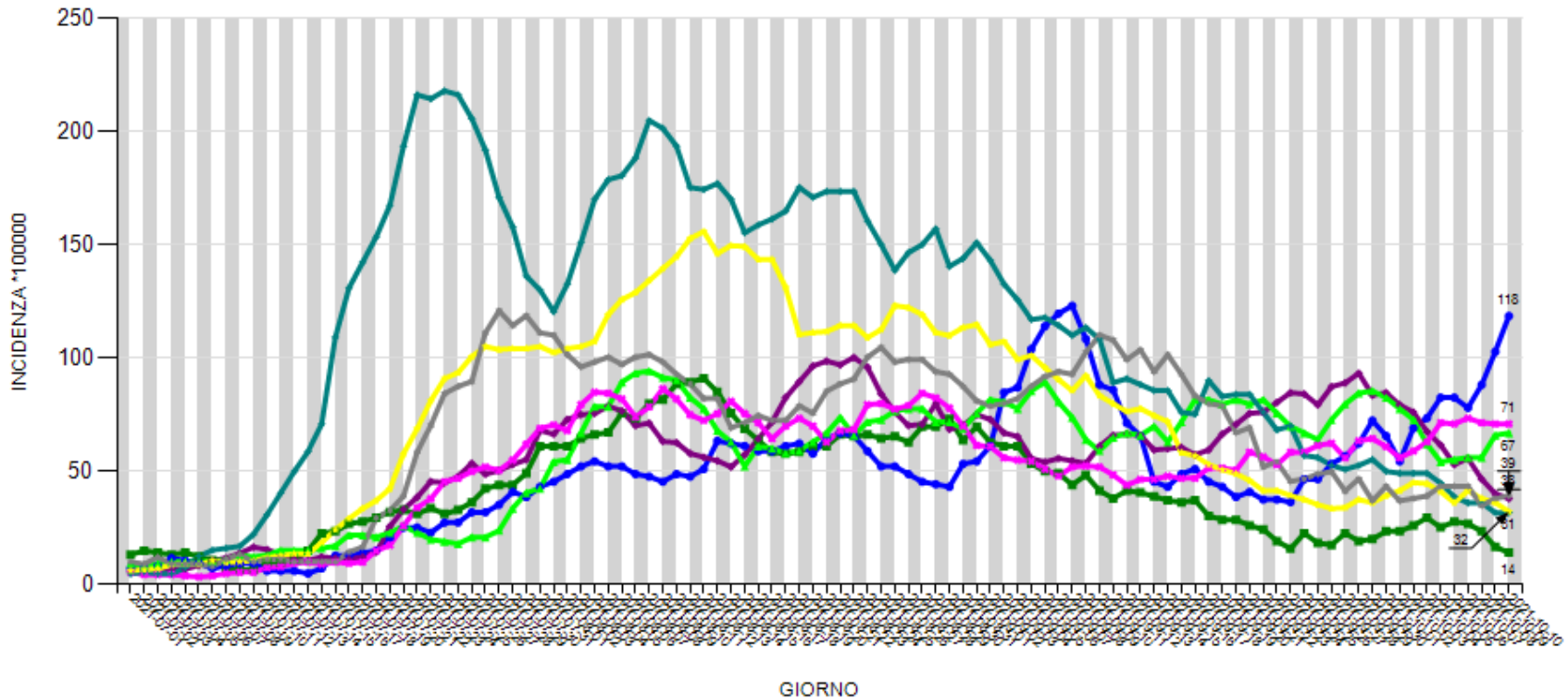
Riccione: Cattolica, Coriano, Gemmano, Misano Adriatico, Montescudo-Monte Colombo, Montefiore Conca, Montegridolfo, Mondaino, Morciano di Romagna, Riccione, San Clemente, San Giovanni in Marignano, Saludecio

Rimini: Bellaria Igea Marina, Casteldelci, Maiolo, Novafeltria, Pennabilli, Poggio Torriana, Rimini, Sant'Agata Feltria, San Leo, Santarcangelo di Romagna, Talamello, Verucchio

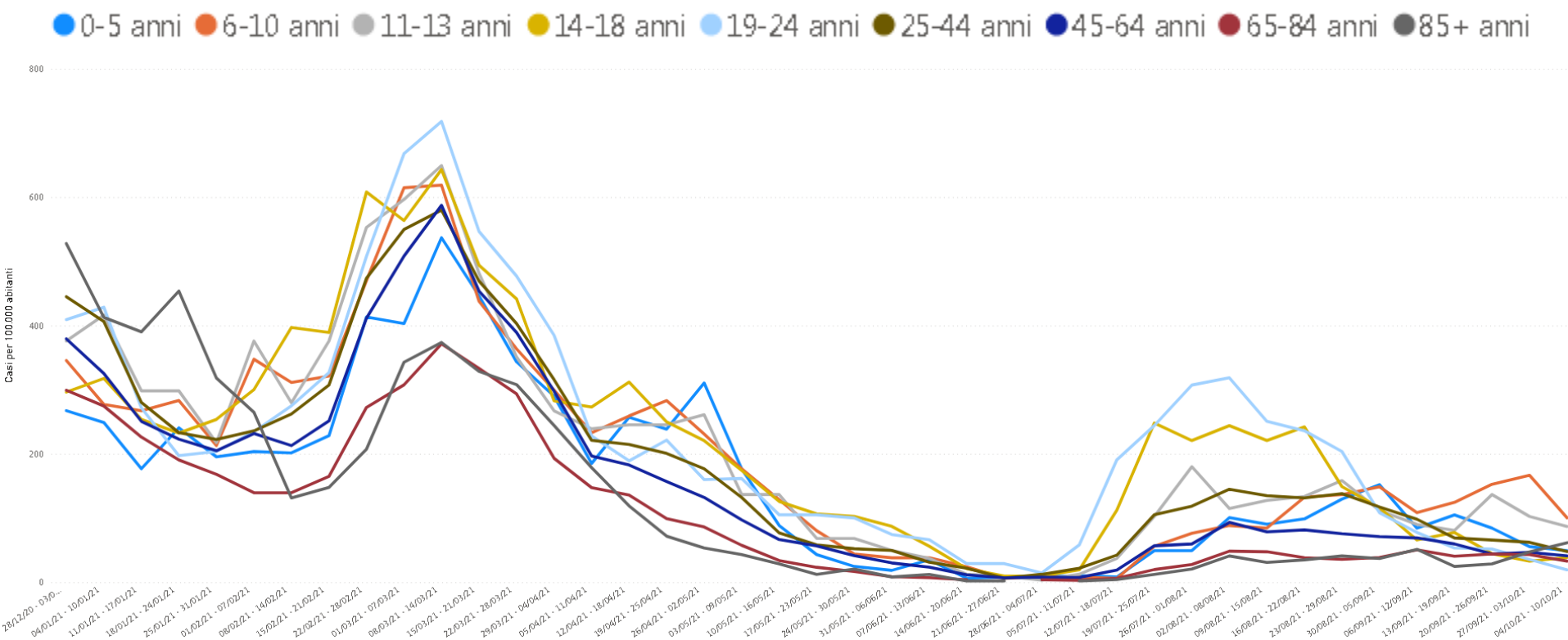
Andamento incidenza settimanale per 100.000 residenti per distretto (rif. Indicatore Europeo)

ANDAMENTO INCIDENZA PER DISTRETTO NUOVI CASI PER 100.000 NEI 7 GIORNI PRECEDENTI

- | | | |
|--------------------------------------|---------------------|----------------------|
| — DISTRETTO CESENA - VALLE DEL SAVIO | — DISTRETTO FORLÌ | — DISTRETTO RICCIONE |
| — DISTRETTO FAENZA | — DISTRETTO LUGO | — DISTRETTO RIMINI |
| | — DISTRETTO RAVENNA | — DISTRETTO RUBICONE |



Curve di incidenza per classi d'età Ausl Romagna



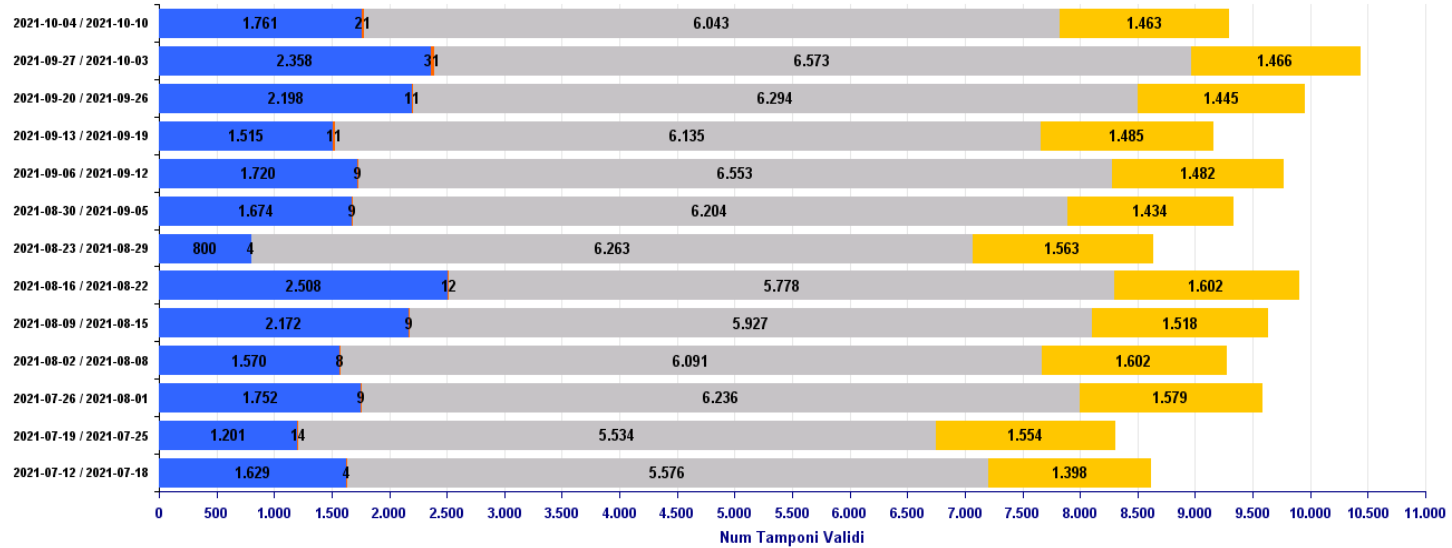


Focus: Tamponi antigenici

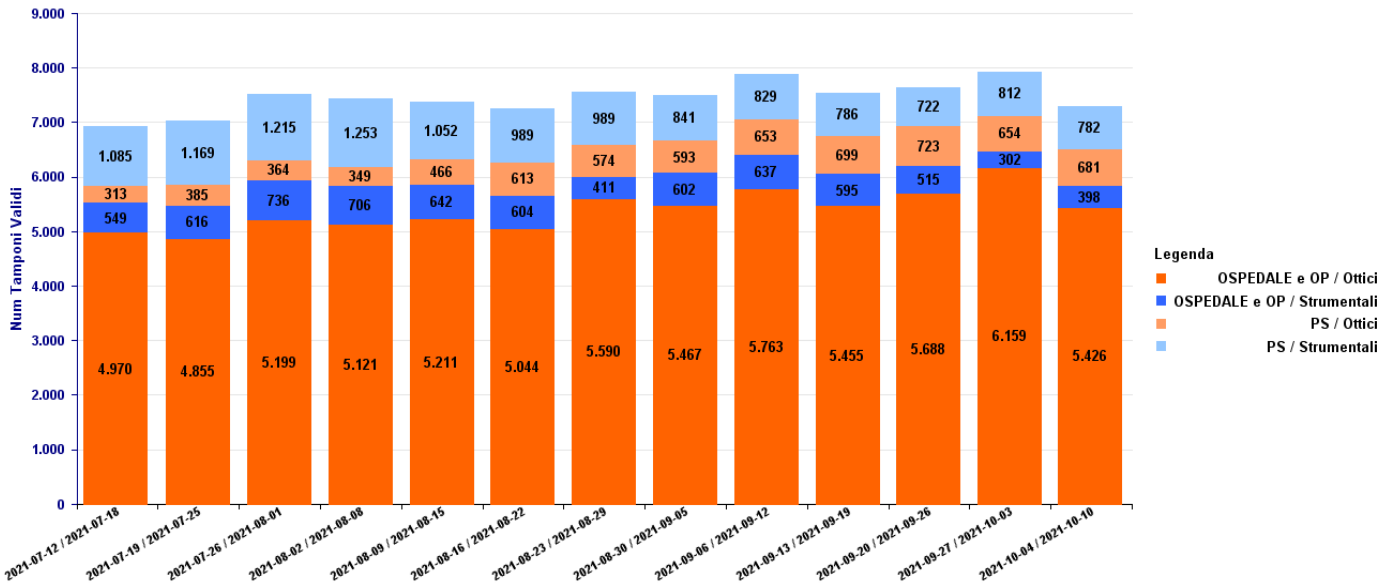
Richieste Totali ANTIGENICI- aggiornamento al (10/10/21)

Legenda

■ ESTERNI ■ MMG ■ OSPEDALE e OP ■ PS



Richieste ANTIGENICI UUO e PS - aggiornamento al (10/10/21)



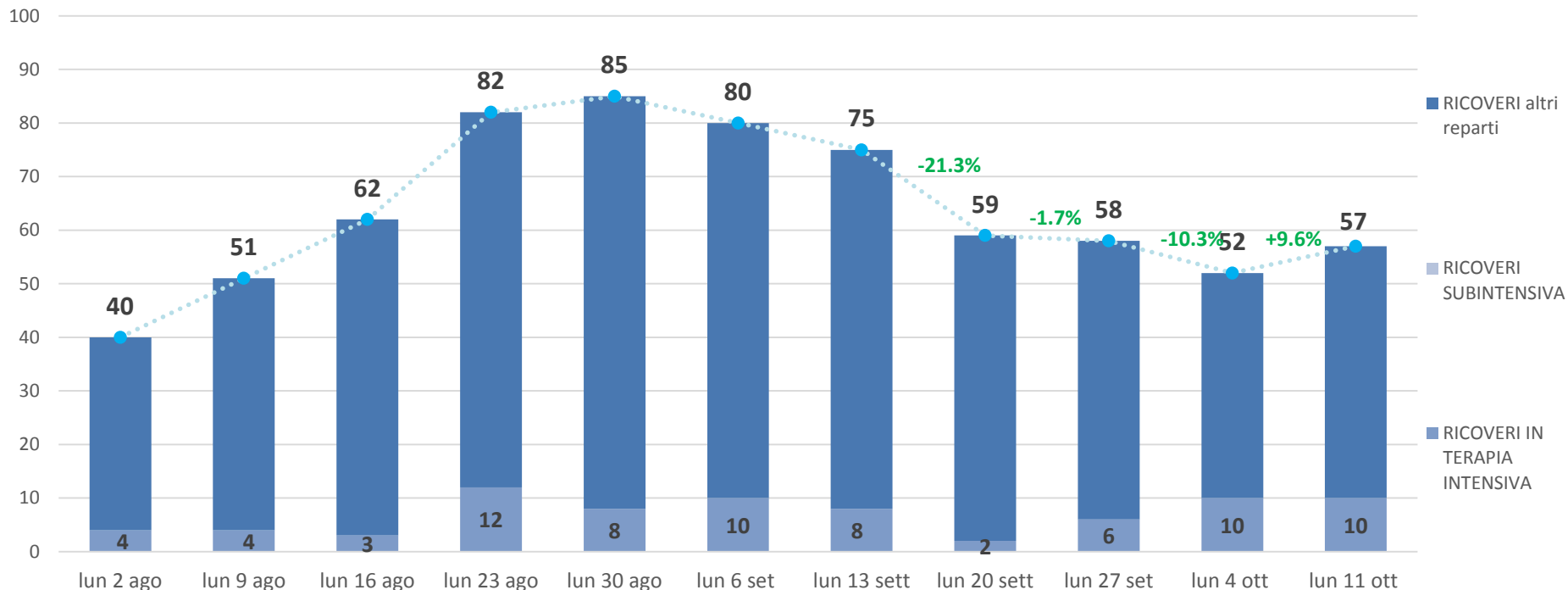
Legenda

■ OSPEDALE e OP / Otici
 ■ OSPEDALE e OP / Strumentali
 ■ PS / Otici
 ■ PS / Strumentali



Andamento ricoveri rispetto alla settimana precedente

Aggiornamento: lunedì 11 ottobre ore 8



*esclusi i pazienti ricoverati in Pronto soccorso

Livello occupazione posti letto secondo il Piano aziendale



<70% occupazione malattie infettive



>70% occupazione malattie infettive



90-200 ricoveri



>200 ricoveri

Decessi di pazienti COVID positivi per settimana

Ambito	26 lug-1 ago	2-8 agosto	9-15 agosto	16-22 agosto	23-29 agosto	30 ago - 5 set	6-12 sett	13 -19 sett	20-26 sett	27sett – 3 ott	4 – 10 ott
Forlì	0	0	1	0	0	0	1	1	2	0	1
Cesena	0	0	0	1	0	4	0	2	0	0	2
Rimini	1	4	1	2	4	3	3	2	2	0	0
Ravenna	0	0	0	0	1	0	0	3	1	2	0
Ausl Romagna	1	4	2	3	5	7	4	8	5	2	3

Tasso letalità dei RESIDENTI da inizio pandemia al 11 ottobre

AMBITO	CASI TOTALI	DECESSI	TASSO LETALITA'
Forlì	18266	475	2.6%
Cesena	20604	385	1.9%
Rimini	40296	1099	2.7%
Ravenna	33004	1023	3.1%
Ausl Romagna	112170	2982	2.7%



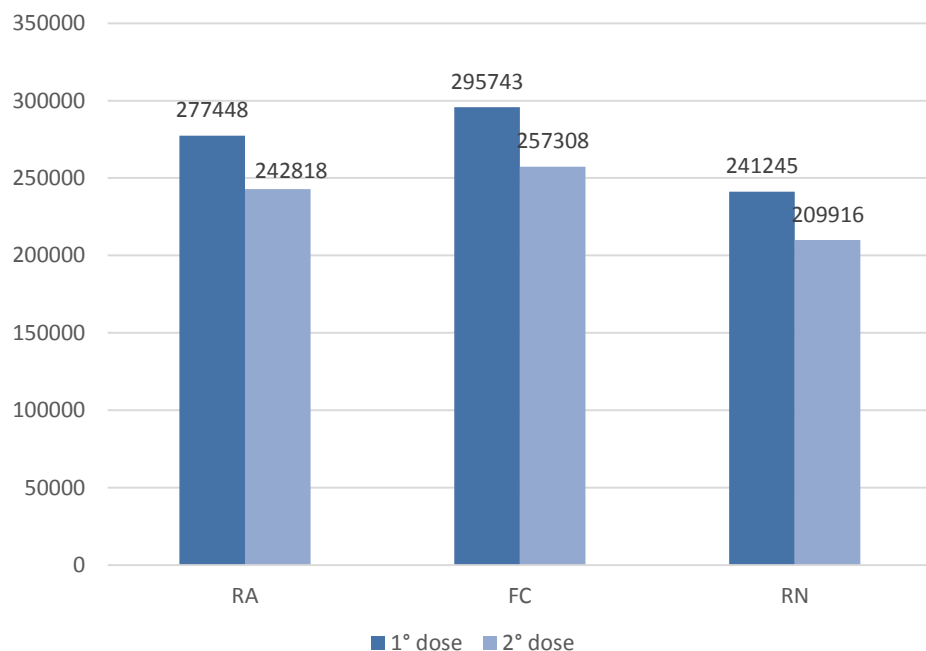
Campagna vaccinale Anticovid -Ausl Romagna

Al 11 ottobre le **prime dosi (comprese dosi uniche)** somministrate nei centri vaccinali aziendali sono state **814.436**, mentre le seconde dosi **710.042**.

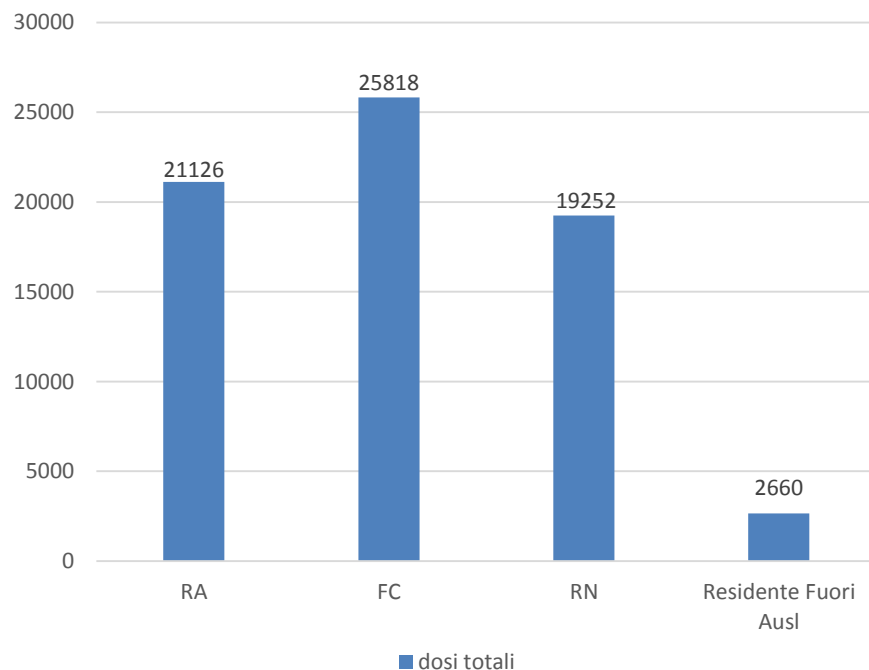
Le dosi somministrate dagli MMG sono **68.856** mentre nelle aziende **8.038**.

Dal 20 settembre è iniziata la somministrazione della terza dose riservata ai soggetti con patologie indicate direttamente dal ministero della Salute, le dosi già somministrate sono **5149**.

Dosi somministrate presso centri vaccinali provinciali



Dosi somministrate dai MMG (per provincia di residenza)





Copertura vaccinale Anticovid – Ausl Romagna almeno UNA DOSE o DOSE UNICA

Aggiornato al 11 ottobre

Nella tabella seguente sono state riportate le coperture % per la popolazione residente a cui è stata somministrata ALMENO una dose dei vaccini o dose unica.

	12-19 anni	20-29 anni	30-39 anni	40-49 anni	50-59 anni	60-69 anni	70-79 anni	> 80 anni	totale
FORLI	70%	79%	74%	78%	85%	88%	92%	98%	83%
CESENA	68%	78%	74%	76%	82%	88%	92%	99%	82%
RIMINI	57%	71%	66%	69%	76%	82%	88%	95%	75%
RAVENNA	71%	78%	74%	76%	83%	88%	92%	97%	82%
Totale	66%	76%	71%	74%	81%	86%	91%	97%	80%



Copertura vaccinale Anticovid – Ausl Romagna

CICLO COMPLETO

Aggiornato al 11 ottobre

Nella tabella seguente sono state riportate le coperture % per la popolazione residente che ha completato il ciclo vaccinale.

	12-19 anni	20-29 anni	30-39 anni	40-49 anni	50-59 anni	60-69 anni	70-79 anni	> 80 anni	totale
FORLI	66%	74%	69%	74%	82%	87%	91%	96%	80%
CESENA	64%	72%	67%	71%	79%	87%	91%	97%	78%
RIMINI	54%	65%	60%	64%	73%	81%	87%	93%	72%
RAVENNA	67%	72%	67%	71%	80%	87%	91%	96%	79%
Totale	62%	70%	65%	69%	78%	85%	90%	96%	77%



Utilizzo flaconi vaccini anti SARS CoV-2

Rilevazione a lunedì 11 ottobre

TIPOLOGIA VACCINO	Flaconi vaccini consegnati all'AUSL	Dosi stimate corrispondenti	Dosi somministrate	% di somministrazione
PFIZER (6 dose per fiala)	213 960	1 283 760	1 171 950	91.3%
MODERNA (11 dosi per fiala)	28 699	314 680	195 880	62.2%
ASTRAZENECA (11 dosi medie per fiala)	20 677	239 045	238 210	99.7%
JANSSEN (5 dosi per fiala)	5 096	25 480	24 111	94.6%
TOTALE	268 432	1 862 965	1 630 151	87.5%



OPERATORI SOSPESI al 13 ottobre

Ausl Romagna

Nella tabella si riportano i dati relativi all'applicazione dell'articolo 4 «obbligo di vaccinazione contro il Covid-19 per gli esercenti le professioni sanitarie e gli operatori di interesse sanitario» del DL 44 del 2021 convertito in legge 76 del 2021 dell'Azienda Ausl della Romagna al 3 settembre.

I numeri rappresentano le «sospensioni del diritto di svolgere prestazioni o mansioni che implicano contatti interpersonali o che comportino, in qualsiasi altra forma, il rischio di diffusione del contagio da Covid-19.»

Tipologia	N° operatori sospesi
DIRIGENZA	12
COMPARTO	146
CONVENZIONATI	20

Per tutte le categorie la % sul totale del personale è inferiore all'1%

Risultati sequenziamenti campioni positivi dell'Ausl della Romagna

Settimana	Alpha	Beta	Delta	Eta	Gamma	Altro	No Variante
Febbraio	38%	3%					59%
Marzo	77%				7%		16%
Aprile	86%				7%		7%
3-9 mag	83%				3%	11%	3%
17-23 mag	78%				11%	11%	
24-30 mag	94%			3%	3%		
31 mag-6 giu	44%		13%	25%	6%	12%	
7-13 giugno	64%			4%	21%	11%	
14-20 giugno	55%		3%	3%	28%	11%	
21-27giugno	82%		6%	6%	6%		
28 giu-4 lug	91%		9%				
5-11 luglio	54%		46%				
12-18 luglio	34%		64%			2%	
19-25 luglio	8%		92%				
26 lug-1 ago	12%		88%				
2-8 ago			100%				
9-15 ago			100%				
16-22 ago			97%		3%		
23-29 ago			100%				
30ago- 5 set			100%				
6-12 settembre			100%				
13-19 sett.			100%				
20-26 sett.			100%				
27sett – 3 ott			100%				
4 – 10 ott			100%				

Nella tabella sono riportate le percentuali delle varianti sui sequenziamenti eseguiti dal laboratorio di Pievesestina sui campioni di nuove positività dell'Ausl Romagna.

I criteri di selezione nei vari mesi sono cambiati :

- Indagini di prevalenza mensili richieste da ISS
- Selezione casuale tra i nuovi casi riscontrati (da gennaio a maggio)
- Nuovi casi di prima positività riscontrati (nel mese di giugno e inizio luglio)
- Indicazioni della nota regionale (da metà luglio)

Perciò la numerosità di ogni settimana è diversa.

